

Rapport final pour la recherche archéologique dans la région de Tombouctou

Douglas Post Park, Yale Université (USA), Directeur

Peter R. Coutros, Yale Université (USA), Co-Directeur

Mohamed Mahmoud Abdallahi, Gestionnaire du Patrimoine Culturel à la Mission Culturelle de Tombouctou Co-Directeur,

Dr. Ali Ould Sidi, Chef de la Mission Culturelle de Tombouctou, Collaborateur



Dates de la Recherche: 15 Novembre 2009 – 23 Mars 2010

Université de Yale

Nombre de travailleurs: 17

Nombre de sondages: 3 = 1 (7x7m), 1 (3x3m), 1 (1x4m)



En collaboration avec Dr Klena Sanogo et le Dr Mamadi Dembele de l'Institut des Sciences Humaines et du Centre National de Recherche Scientifique et de la Technologie

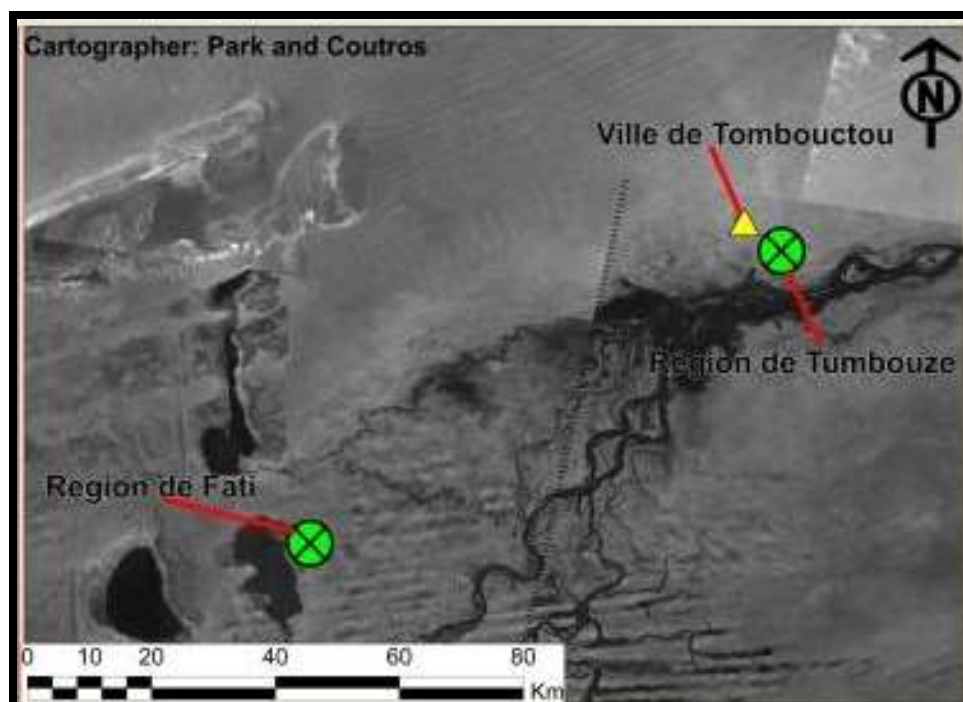
Introduction:

Quatre projets principaux ont été effectués cette saison de recherche: 1) d'une fouille archéologique sur le site de Tumbouze 2 (9 km au sud de Tombouctou), 2) études archéologiques de la région Tumbouze et la rive est du lac Fati, 3) la première campagne de forage du lac au Mali qui a recueilli des informations sur le climat ancien, et 4) la construction d'un petit musée à la mission culturelle de Tombouctou. Les quatre projets sont un succès et nous tenons à remercier tous nos collaborateurs pour leur soutien dans nos efforts. Chaque projet est décrit ci-dessous. Les premiers archéologues qui ont travaillé à Tombouctou ont été les McIntosh en 1985.

Nous devons attendre les résultats de nos analyses scientifiques avant de pouvoir être certains de nos interprétations. Aussi, la thèse de doctorat de Douglas Post Park sera d'utiliser les données rassemblées cette saison. Peter R. Coutros utilisera les informations provenant de l'enquête du lac Fati pour son mémoire de maîtrise. Mohamed Mahmoud Abdallahi également va utiliser les informations recueillies auprès des collections de manuscrits au centre Ahmed Baba. Il va écrire un article sur les mentions historiques des changements environnementaux.

Douglas Post Park _____ Peter R. Coutros _____

Mohamed Mahmoud Abdallahi _____ Dr. Ali Ould Sidi _____



1. Fouilles archéologiques sur le site de Tombouze 2 (Novembre 15th 2009 - Janvier 15th 2010)

Directeur : Douglas Park Post

Résumé: En total de 3 sondages principaux et 7 sondages de tests ont été achevés au site de Tombouze 2 (TBZ2), le deuxième site à fouiller dans la région entre Tombouctou et le fleuve Niger. De plus de Tombouze 1 (TBZ1), qui a été excavé à l'hiver 2008 et mesurant 40 hectares, Tombouze 2 est de 70 hectares. Il est probable que le Tombouze 2 est plus grand de ca, près de 100 hectares.

Sondage 1, le plus grand sondage de fouille mesure de 7x7 mètres et atteint une profondeur de 2,6 mètres. Il est situé au point le plus élevé sur le site vers le centre. La fouille a été arrêtée quand le sol stérile a été atteint. Il y avait plusieurs contextes archéologiques intéressants, à savoir un certain nombre de fours ovulaires, qui ont été utilisés pour la fonte du fer, un certain nombre de fours circulaires, une dent de l'hippopotame, plusieurs couteaux de fer, perles de verre et de pierre, et lance en fer et 17 pièces de céramique parfaitement intacts et de très haute qualité. Il y avait un total de 17 niveaux dans le sondage 1, qui produit de grandes quantités de céramique cassés et d'os.

Deux importants contextes archéologiques ont été découverts dans les niveaux 14 et 16. Niveau 14 avaient trois grandes fours circulaires qui étaient enfermés dans une tente en quelque sorte. Dans ce contexte, l'habitation, il y avait un certain nombre d'objets domestiques, une pléthore d'os brûlés et des couteaux en fer. Cela représente un contexte de grande cuisine collective.

Niveau 16 avaient les mêmes structures circulaire de niveau 14, mais la plupart avaient une quantité limitée d'os brûlés et de la céramique avec l'abondance d'objets domestiques tels que des couteaux en fer et des fuseaux en céramique. Cela donne une interprétation qu'ils ont été utilisés pour des contextes de vie et non pas pour servir uniquement comme les fours de la cuisine. Un total de 5 de ces formes circulaires ont été découverts, avec un grand four central a trouvé dans la zone centrale ouverte autour de ces maisons. Également autour de ces maison circulaire 7 sépultures ont été trouvées contenant des os humaines et accompagnées par des céramiques et des perles en pierre et verre. Il est unique à la préhistoire malienne qu'un contexte archéologique comme cela soit découvert. Les inhumations sont bien placées autour de ces contextes domestiques et nous espérons que nous serons en mesure de tirer quelques interprétations intéressantes sur cette découverte très importante.

Le sondage 2 est un sondage de 1x4 mètres qui a été placé à la butte au sud du site qui a tourné une bonne sélection de tessons de céramique qui seront utilisés pour nous aider à comprendre la variabilité de céramique sur le site. Le sondage 2 a atteint une profondeur de 1,5 mètre.

Le sondage 3 est un sondage de 3x3 mètre qui atteint 1,1 mètres et a été placé à la butte de l'Est sur le site. Sa fonction était le même que le sondage 2.

Les 7 sondages test nous donneront aussi une idée sur la variation de la céramique à travers le site et fournir des informations sur les processus de formation du site. Nous aborderons des questions sur les types d'utilisation différentes autour du site, et peut-être essayer de ramasser différentes signatures des groupes ethniques autour du site.

Actuellement, on estime que Tumbouze 2 présente une chronologie de l'ordre de 400 après JC à 1000 après JC, fondée sur l'étude de céramiques préliminaires, mais cela peut changer à mesure que l'on étudie plus la céramique et aussi avec la datation C14 qui aura lieu plus tard cette année. En général, les céramiques de Tumbouze 2 ressemblent à ceux de Gao Ancien fouillée par Timothy Insoll de l'Université Collège London.

Plus d'informations seront disponibles après l'analyse en laboratoire des objets trouvés.

Céramiques: Tumbouze 2





Pierre de teille: Tumbouze 2



Objets en métal
Tumbouze 2



Boutons en céramique
Tumbouze 2

Dent d'Hippopotame
Tumbouze 2



Fuseau en Céramique
Tumbouze 2



Perles en Pierre: Tumbouze 2

Excavation
Profile
Tumbouze 2

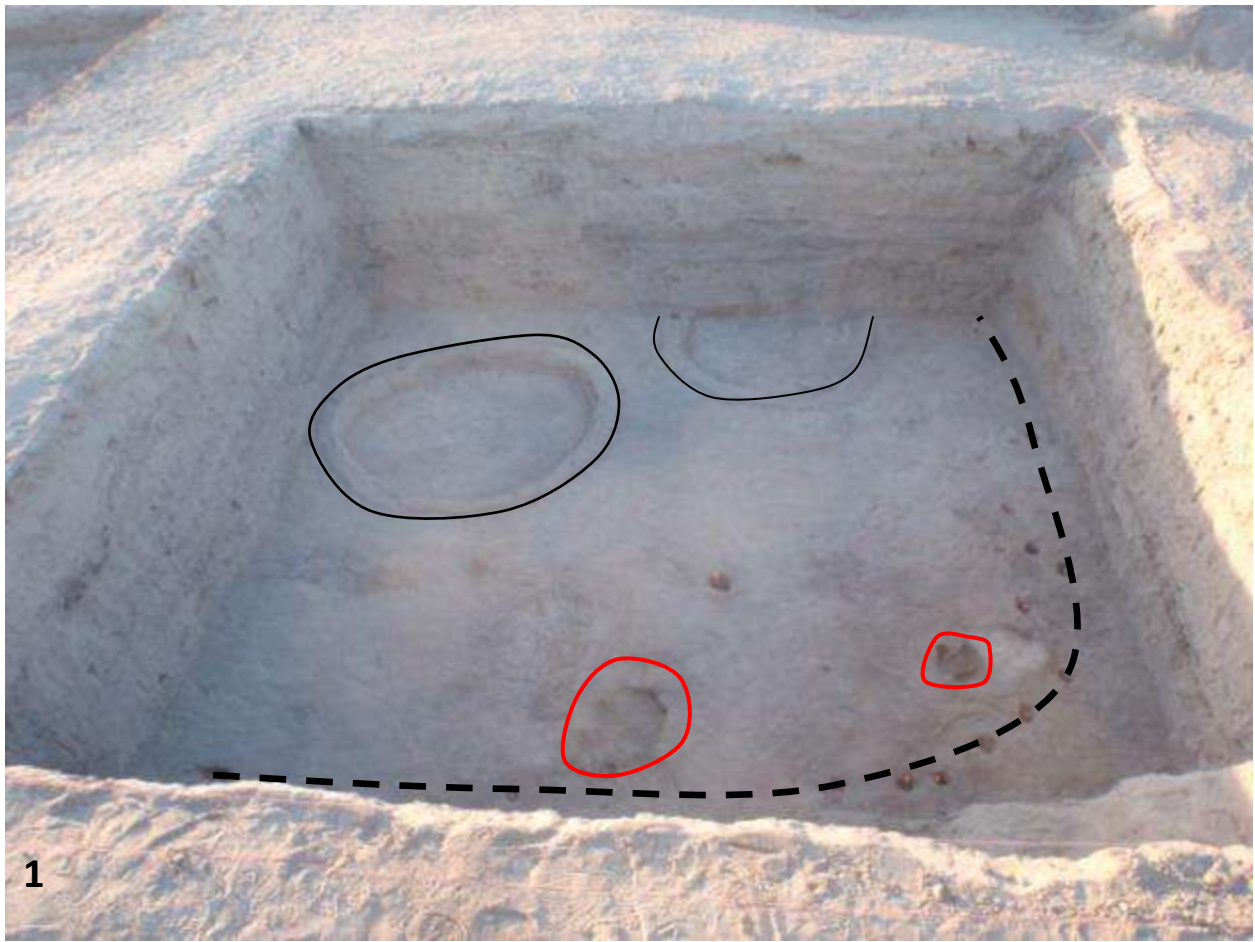


Hippopotame
Contexte
Tumbouze 2





1. Niveau 16; Contexte d' Inhumation
2. Niveau 16; Contexte d' Inhumation
3. Inhumation 6 au niveau 16



1. Niveau 14; Le contexte domestique
2. Niveau 4; Contexte de Four ovulaire
3. Travailleurs sur le site

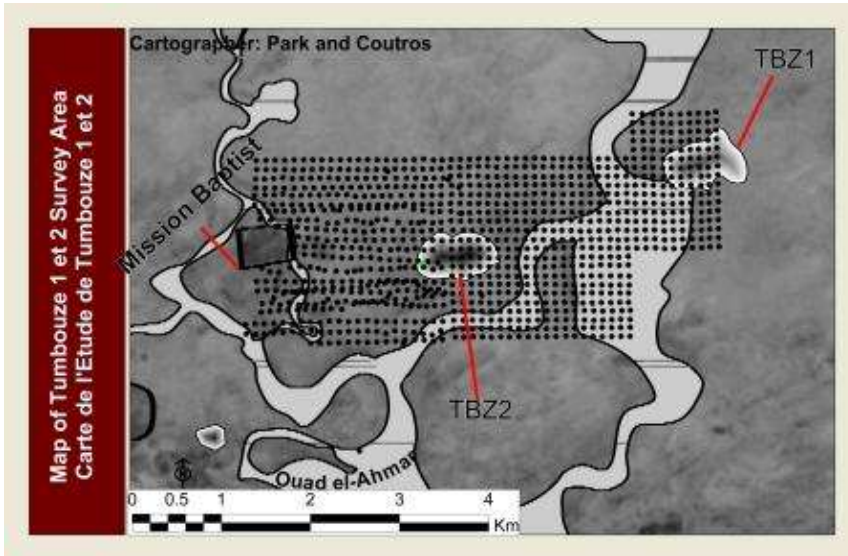


1. Mohamed Mahmoud Abdallahi
2. Peter Coutros
3. Laboratoire Céramique, Tombouctou

2. Études archéologiques de la région Tombouze et la rive est du lac Fati

Directeurs : Douglas Post Park & Peter R. Coutros

Dates de la recherche: 15 Novembre 2009-Janvier 20th 2010; Février 15th 2010 - Février 29th

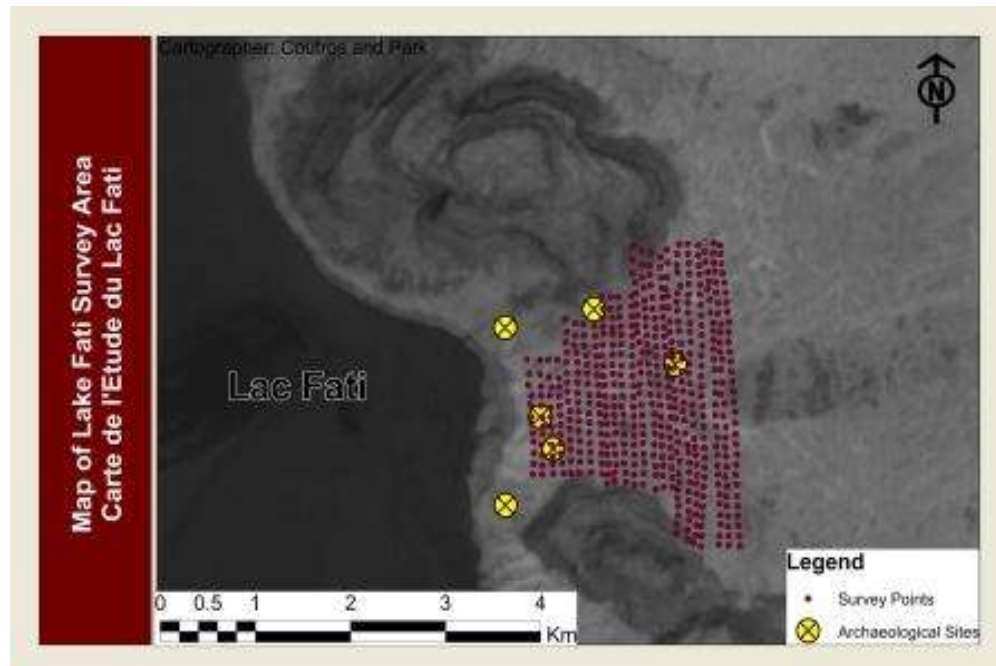


Résumé: Nous avons effectué deux enquêtes intensives tant de la région qui comprenait les 2 grands sites de Tombouze (TBZ1 et TBZ2). TBZ1 a été le site fouillé l'an dernier. L'autre enquête a été effectuée dans la commune de Fati sur la rive est. La région de Fati sera au centre du projet l'année prochaine où nous allons étudier les relations humaines aux changements climatiques. Cette région a déjà été étudiée par Raimbault, Sanogo et Dembélé, et publié en 1991 dans

Recherches archéologiques au Mali. Toutefois, en raison des nouvelles technologies disponibles, telles que l'imagerie satellite avancée, nous avons pu trouver quelques sites de plus dans notre région en particulier. Nous allons avoir des résultats pour les deux enquêtes dans quelques mois. Un fois terminé, ils fournissent des informations sur les quantités de la population et les modes d'habitation.

Les cartes représentent les lignes de l'enquête. Les points représentent chaque endroit a testé pour la céramique archéologique.

Environ 20 kilomètres carrés ont été étudiés à des intervalles de 100 mètres. Les sites trouvés sur la rive est du lac Fati sont particulièrement intéressantes (voir photos ci-dessous). Ils représentent un type rare d'habitation avec les grands murs en pierre. En général, les sites au bord du lac Fati sont d'une culture complètement différente que les sites vers Tombouctou, bien que contemporain des sites Tombouze (ca. 500 BC - AD 1000).





1. Site Fati 6, 5 butte
2. Site Fati 6, mur en pierre
3. Site Fati 6, mur en pierre
4. Site Fati 6, mur en pierre

3. Projet du Forage : Lac Fati

Directeur : Peter R. Coutros

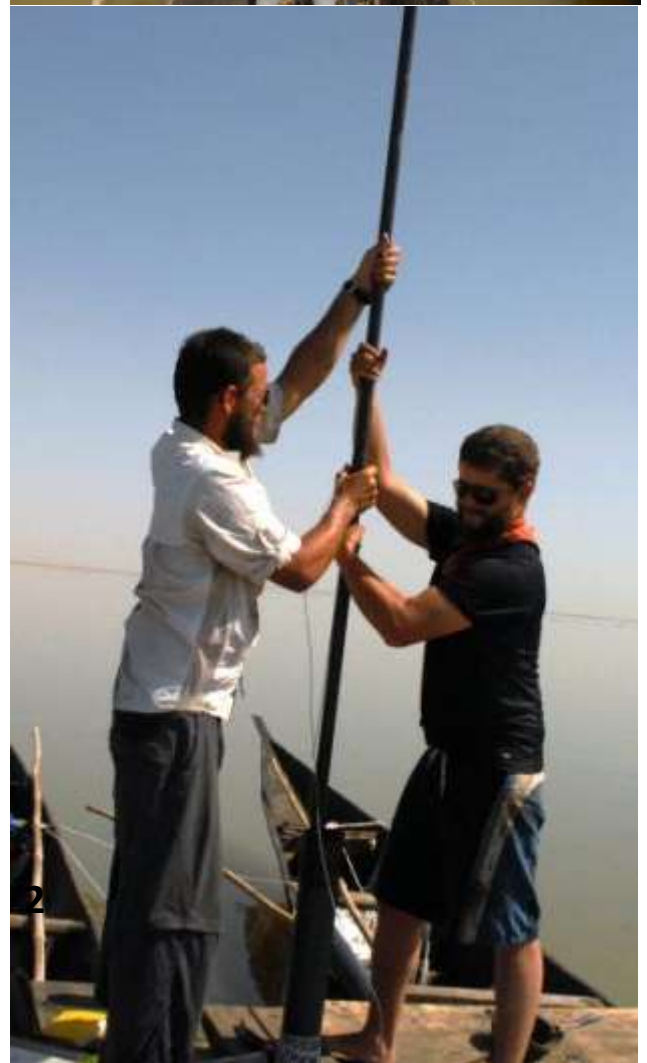
Dates du projet: 1er Mars 2010 - 6 Mars 2010

Nous avons effectué le premier projet du forage du lac au Mali. Il est également le premier projet du forage du lac en Afrique Occidentale à l'exception d'un projet similaire mené au bord du lac Bosumtri au Ghana.

Nous avons pris deux échantillons de sédiments lacustres qui vont nous aider à comprendre comment le climat au cours des 5000 dernières années a changé. Cela nous donnera des informations très importantes qui nous aideront à comprendre comment les gens vivant dans la région de Tombouctou, traitaient de l'évolution du climat. Ce sera une importante étude qui permettra également à d'autres climatologues de commencer à étudier le climat ancien en Afrique Occidentale plus en détail. Le Mali et le Niger Milieu sont une région importante pour de futures recherches sur ce qui peut aider les gens pendant les sécheresses dans l'avenir.

Les résultats de cette étude de base du lac seront prêts dans quelques mois. Quand ils ont fini, ils seront publiés dans plusieurs revues scientifiques. Nous prévoyons également de procéder à un autre projet du forage au lac Débo l'année prochaine. Plus des échantillons des autres lacs vont nous fournir la plus précise connaissance du climat ancien.

1. Mohammad Mahmoud Abdallahi avec le premier forage du lac du Mali.
2. Peter Coutros et Douglas Park effectuer le carottage du lac
3. Le lac Core finis prêts à l'étude



4. Installation de la Musée à la mission culturelle de Tombouctou

La petite exposition a été créée par l'Université de Yale et la Mission Culturelle de Tombouctou. C'est le



premier aspect de ce qui deviendra une collaboration beaucoup plus grande entre ces deux institutions. Nous espérons que dans quelques années il y aura assez d'objets pour remplir tout un musée qui sera dédié à l'histoire ancienne de la région de Tombouctou.

Pour l'instant, l'exposition à la mission culturelle de Tombouctou représente les objets recueillis pendant les fouilles de Tumbouze 1 (2009) et Tumbouze 2 (2010). Les dates de ces objets sont



comprises entre 400 et 1000 après J.C.. Tous les objets présentés ici sont également représentés dans la section d'excavation Tumbouze dans les photographies individuelles.

Nous espérons que cette petite exposition permettra de sensibiliser tant la population locale et aux visiteurs de Tombouctou et de leur montrer de la haute antiquité de cette ville très importante.



